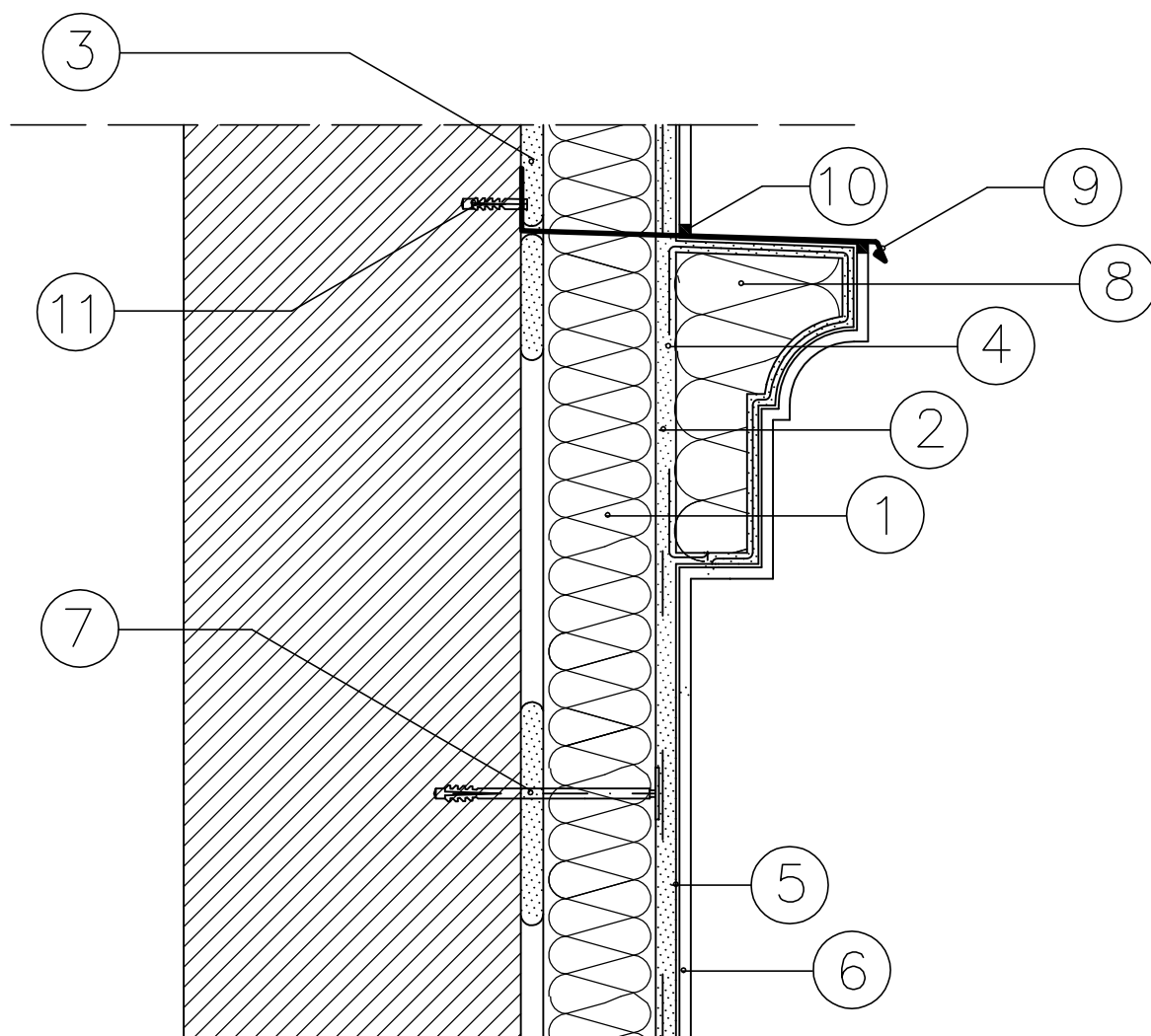


MOCOWANIE GZYMSU



1. ELEWACYJNA PŁYTA ZE STYROPIANU 12cm
2. ZAPRAWA KLEJOWA
3. ZAPRAWA KLEJOWA
4. SIATKA ZBROJĄCA Z WŁÓKNA SZKLANEGO
5. PODKŁAD TYNKARSKI
6. CIENKOWARSTWOWY TYNK STRUKTURALNY
7. KOŁEK DO MOCOWANIA TERMOIZOLACJI TYPU KDS
8. PRZYKŁADOWY PROFIL PREFABRYKOWANY
9. OBRÓBKA BLACHARSKA
10. MASA SILIKONOWA
11. WKRĘT STAŁOWY W TULEJI ROZPRĘŻNEJ

**Z.P. i U.B.
BENBUD**
inż. Benedykt
Reder
ul. Ks. dr Wł. Łęgi 1/27
86-300 Grudziądz

Tytuł rys.:	DETAL MOCOWANIA GZYSU		Skala:
Inwestycja	Remont świetlicy wiejskiej w Przestawicach (gmina Łasin)		23.08.2010
Adres:	Przestawice gmina Łasin		
Inwestor:	Gmina Łasin Ul. Radzyńska 2, 86–320 Łasin		
Projektant	inż. Benedykt Reder UPR. PROJ. UAN–IV/8346113/TO/88		
Opracowanie:	mgr inż. Radosław Głowacki		Nr rys.: B-18
Branża:	PROJEKT BUDOWLANO – WYKONAWCZY		